

1. エネルギーの削減



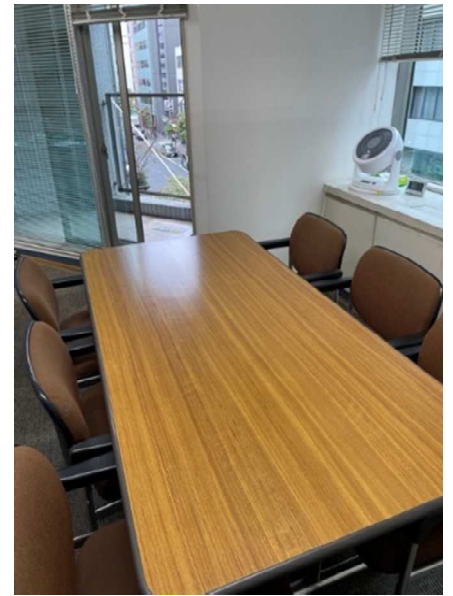
【サーキュレータ導入によるエアコンの運用軽減】

取組部署	東京支店 営業部
効果	電気代削減、空気循環換気効率向上

サーキュレータ(20畳用)を3台導入。

夏場冬場限らずエアコンと併用して夏は冷気の冬は暖気の循環効率を上げ、エアコン温度管理する事で電気代を減らす対策を行った。

換気率向上の点も踏まえウイルス対策としても活用した。



サーキュレータ設置状況